

Musculus Mentohyoideus'un Morfolojik İncelemesi

Kenan AYCAN^x, Harun ÜLGER^{xx}, Erdoğan UNUR^{xx}

Özet: Musculus (M) mentohyoideus insanda çok nadir olarak bulunan ve suprahyooid bölgeye ait extra bir kastır. Hyoid kemikten başlar ve çenede sonlanır (2). 37 kadavra üzerinde yaptığımız araştırmada sadece bir kadvrada m.mentohyoideus bulundu. Literatür bilgilerine göre incelendi.

Anahtar kelimeler: M.mentohyoideus.

The Morphological Study on Musculus Mentohyoideus

Summary: M. mentohyoideus, an extra muscle, is rarely found in the human body and belongs to the suprahyooid region. It arises from the hyoid bone and ends at the chin. In the investigation, which we did on 37 human cadaver m.mentohyoideus has been found only in one cadaver and its morphology was examined according to the literature.

Anatomi diseksiyon çalışmalarında origosu ve insersiyosu farklı kaslar bulunduğu gibi extra kaslarda ortaya çıkarılmaktadır. Bu anomaliler embriolojik gelişimin farklı olması sonucu ortaya çıkmaktadır. Bu kaslardan m.mentohyoideus hyoid kemikten başlayıp çene ucunda sonlanmaktadır (2). Kaynaklardanda bu kas ile ilgili çok az bilgi bulunmaktadır. Bu kasa komşu olan m. digastricus'un ön karnının (venter anterior) çok sayıda anomalisi bilinmektedir (1). Bu araştırmamızda m. mentohyoideus'un morfolojisini inceledik.

Materyal ve Metod

Anabilim dalımızın anatomi laboratuvarındaki kadvralarda suprahyooid bölge kasları ve m.mentohyoideus diseksiyon ile incelendi.

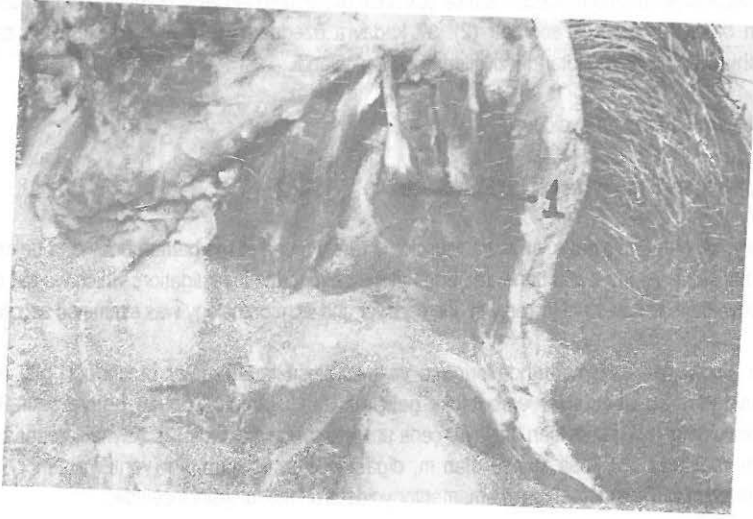
Bulgular

Üzerinde araştırma yaptığımız 37 kadvradan bir taneinde (45 yaşında erkek) m. mentohyoideus'a rastladık. Bu kadvrada m. digastricus'un ön karnından (venter anterior) ayrılan bazı kas lifleri hyoid kemikte ve raphe myohyoideada sonlanırken, bazıları karşılıklı olarak birbirleri ile birleştirilmektedirler. M.mentohyoideus

^x Erciyes Üniversitesi Tıp Fakültesi Morfoloji Anabilim Dalı Yardımcı Doçenti

^{xx} Erciyes Üniversitesi Tıp Fakültesi Morfoloji Anabilim Dalı Araştırma Görevlisi.

m. digastricusun ön karnının birbirleri ile birleşen parçasından ve hyoid kemikten başlayarak kendisine eşit boydaki tendonu ile sağ fossa digastricanin alt kısmında mandibulanın alt kenarında sonlanmaktadır. N. mylohyoideusun dalları ile innerve olmaktadır (Resim 1). Diğer kadvraların suprahyooid bölge kaslarında anomaliye rastlanmadı.



Resim 1. M.mentohyoideus (1)

Tartışma

Çok nadir olarak bulunduğu bilinen m. mentohyoideus'un hyoid kemikten başlayarak çene ucunda sonlandığı bilinmektedir (2). Üzerinde çalıştığımız 37 kadvradan sadece birisinde bulduğumuz m. mentohyoideusun bazı lifleri hyoid kemikten bazı lifleri m. digastricusun karşı karşıya gelerek birbirleri ile birleşen liflerinin birleşme yerinden başlamaktadır. Başlangıcı farklı olan bu kasın bittiği yer çene ucunda değilde sağ fossa digastricanın alt kısmında mandibula alt kenarında bulunmaktadır. Literatür bilgileri ile karşılaştırıldığında bulduğumuz m. mentohyoideusun origosu ve insersiosu farklılık göstermektedir (Resim 1). M. digastricusun ön karnının gösterdiği anomali kaynaklarda bildirilmektedir (1,2).

Musculus Mentohyoideus: AYCAN, Kenan ve ark.

Erciyes Tıp Dergisi

Kaynaklar

1. Cireli E, Günbay T: *Angulus mandibuladan başlayan extra bir kas. Ege Üniversitesi Tıp Fakültesi Mecmuası.* 10:327-330, 1971.
2. Gray H: *Gray's Anatomy.* Lea febiger, Philadelphia 1973 pp 396-397.

Özet: Romatizmal

incelenmiştir.

Bu hastanın

değerlendirilmiştir.

Araştırma sonuçları şöyledir:

The Course of

Summary of

The Course of

of the

Key words:

Romatizmal

herzardığı

elip

birlikte

Bu makale

etkileri

Romatizmal

idare

genel